

Fișă tehnică contor de apă monojet cu mecanism uscat

GOBE[®]

Contoarele de apă de apartament tip SJ-SDC sunt fabricate în conformitate cu reglementările Directivei 2004/22/EC a Parlamentului și al Consiliului European, privind mijloacele de măsurare. Sunt contoare monojet cu mecanism uscat, adică mecanismul numărător cu role este separat de camera umedă.

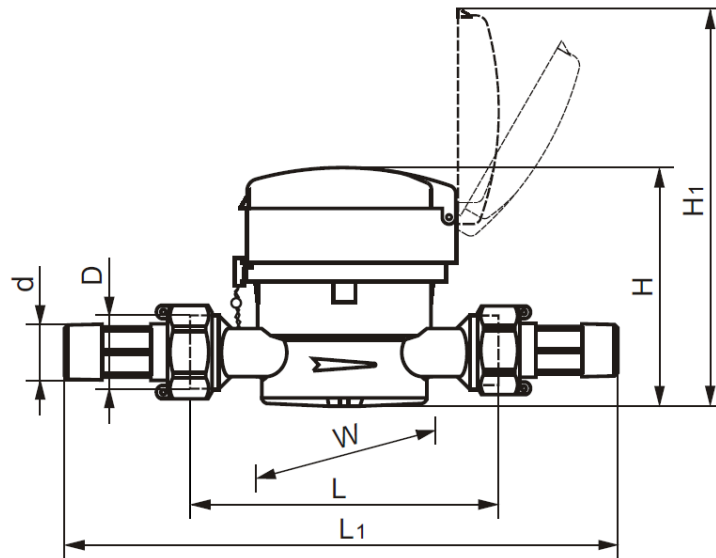
Caracteristici:

- Transmisie magnetică
- Ecranat împotriva câmpurilor magnetice exterioare
- Cadran uscat pentru vizualizare ușoară
- Înregistrator rotativ în 360° pentru citire convenabilă
- Corp din alamă rezistent la coroziune

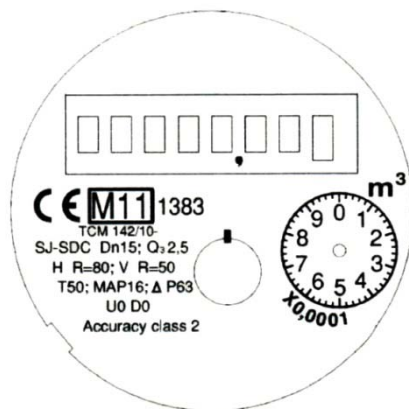
Date tehnice:

	u.m.	Apă rece		Apă caldă
Cod articol		10520057	10520058	10520059
Diametru nominal	mm	15	20	15
Dimensiune racord	inch	1/2"	3/4"	1/2"
Debit permanent Q_3	m ³ /h	2,5	4,0	2,5
Raport Q_3/Q_1		≤ 80 pentru montaj orizontal		
Raport Q_2/Q_1		1,6		
Raport Q_4/Q_3		1,25		
Clasă de precizie		2		
Clasă de temperatură		T30	T30	T90
Temperatură maximă de lucru	°C	30	30	90
Presiune maximă admisibilă	bar	16	16	16
Clasă de pierdere de presiune		ΔP 63		
Lecturare maximă	m ³	99999,999		
Rezoluția indicatorului	m ³	0,00005		
Lungime (L)	mm	110	130	110
Lungime totală (L ₁)	mm	204	234	204
Grosime (W)	mm	80	80	80
Înălțime (H)	mm	88	88	88
Înălțime totală (H ₁)	mm	143	143	143
Greutate fără racorduri	kg	0,5	0,7	0,5

DN	Poziție montaj	Debit minim Q_1	Debit tranz. Q_2	Debit perm. Q_3	Debit max. Q_4
mm		m ³ /h	m ³ /h	m ³ /h	m ³ /h
15	H	≥0,0313	≥0,0500	≤2,5	≤3,13
20	H	≥0,0500	≥0,0800	≤4,0	≤5,0



Cadran:



Indicații de montaj:

- Contorul trebuie montat în poziție orizontală, având cadranul orientat în sus.
- Pentru protejarea mecanismului este necesară montarea pe conducta amonte a unui filtru de impurități.
- Trebuie respectat sensul de curgere a apei, indicat pe contor.
- Este obligatorie spălarea cu jet de apă a aluviunilor, impurităților, care pot determina deteriorări ale contorului sau reducerea debitului de apă.
- Pentru asigurarea protecției împotriva curgerii inverse a apei și a suprasolicitării termice a contoarelor montate în instalațiile de alimentare cu apă caldă sau rece a bateriilor de amestec, pe racordul amonte se recomandă montarea unei supape antiretur.
- Pentru asigurarea demontării facile, în aval și amonte de contor trebuie instalate robinete de trecere.
- În timpul funcționării, contoarele trebuie să fie pline cu apă în mod constant.